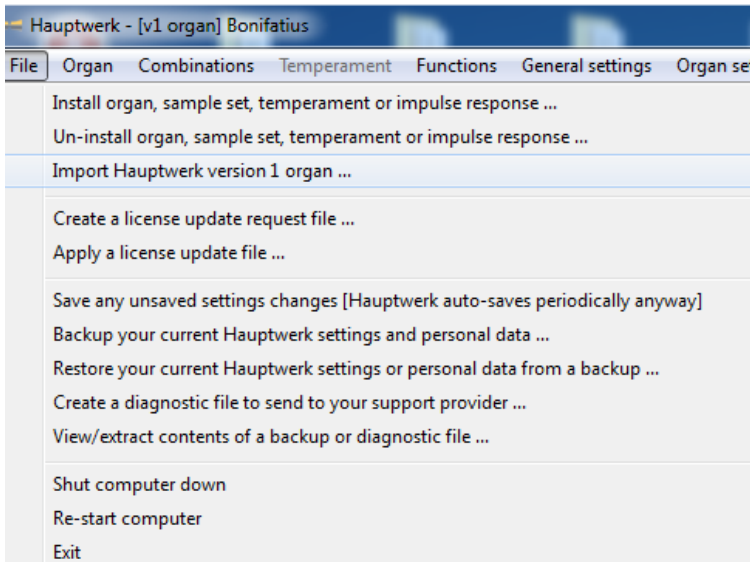


## Installatie instructie voor Hauptwerk

### 1. Open Hauptwerk

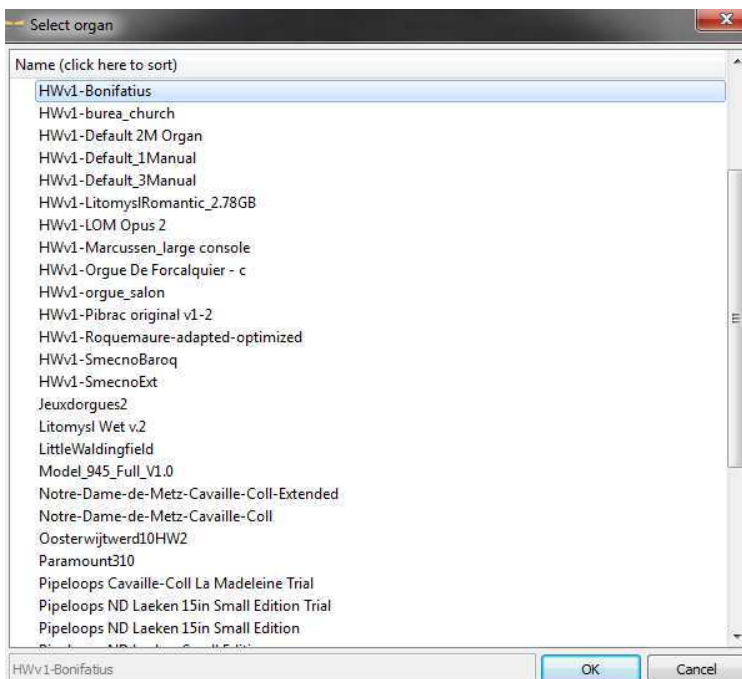
### 2. Ga naar 'File' en kies dan 'Import Hauptwerk version 1 organ'



### 3. Zoek het bestand Bonifatius.organ (in bijvoorbeeld de directory C:\bonifatius\sampleset) en dan OK

### 4. De sampleset wordt nu geïnstalleerd. Dit kan enige minuten duren (afhankelijk van de PC).

### 5. Na het installeren ga naar 'Organ' en dan naar 'Load organ'. Kies voor HWv1-Bonifaius (dan OK):



Het inladen kan enige minuten duren (afhankelijk van de snelheid van de PC).

**EINDE**